

รายงานสถิติเกี่ยวกับการติดตั้งระบบ GPS

ณ วันที่ 18 สิงหาคม 2564

1. จำนวนผู้ให้บริการ GPS ที่เชื่อมต่อข้อมูลกับกรมการขนส่งทางบก 190 ราย
2. จำนวนผู้ให้บริการ GPS และจำนวนรุ่น GPS ที่ได้รับการรับรองจากกรม

| จำนวนผู้ให้บริการ GPS ที่ได้รับการรับรองจากกรม(ราย) | จำนวนรุ่น GPS ที่ได้รับการรับรองจากกรม (รุ่น) |
|---|---|
| 143 | 480 |

3. จำนวนรถที่เชื่อมต่อข้อมูลกับศูนย์ GPS

| รถโดยสารประจำทาง | รถโดยสารไม่ประจำทาง | รถบรรทุกไม่ประจำทาง | รถบรรทุกส่วนบุคคล | รถอื่นๆ | รวม |
|------------------|---------------------|---------------------|-------------------|---------|---------|
| 20,780 | 50,891 | 144,098 | 250,647 | 50,288 | 516,704 |

4. จำนวนรถที่ต้องติดตั้ง GPS และที่ติดตั้ง GPS แล้ว

| ประเภทรถ | จำนวนรถที่ต้องติดตั้ง GPS (คัน) | จำนวนรถที่ติดตั้ง GPS แล้ว (คัน) | รถที่ติดตั้ง GPS แล้ว (ร้อยละ) | ความเร็วเกิน (คัน) | ร้อยละของรถที่ใช้ความเร็วเกิน | ความเร็วสูงสุด (กม./ชม.) | ความเร็วเกินเฉลี่ย (กม./ชม.) |
|-----------------|---------------------------------|----------------------------------|--------------------------------|--------------------|-------------------------------|--------------------------|------------------------------|
| รถโดยสาร | | | | | | | |
| •ประจำทาง | 17,974 | 16,809 | 93.52 | 34 | 0.20 | 107 | 95.64 |
| - หมวด 1 | 4,647 | 3,482 | 74.93 | | | | |
| - หมวด 2 | 6,630 | 6,630 | 100.00 | | | | |
| - หมวด 3 | 6,697 | 6,697 | 100.00 | | | | |
| •ไม่ประจำทาง | 50,891 | 50,891 | 100.00 | 228 | 0.45 | 133 | 99.34 |
| รวมรถโดยสาร | 68,865 | 67,700 | 98.31 | 262 | 0.39 | | 98.86 |
| รถบรรทุก | | | | | | | |
| •ไม่ประจำทาง | 151,546 | 144,098 | 95.09 | 294 | 0.20 | 125 | 100.14 |
| •ส่วนบุคคล | 252,334 | 250,647 | 99.33 | 189 | 0.08 | 128 | 98.62 |
| รวมรถบรรทุก | 403,880 | 394,745 | 97.74 | 483 | 0.12 | | 99.55 |
| รวมทั้งหมด | 472,745 | 462,445 | 97.82 | 745 | 0.16 | | 99.30 |

5. จำนวนรถตู้โดยสารที่ต้องติดตั้ง GPS และที่ติดตั้ง GPS แล้ว

| ประเภทรถ | จำนวนรถที่ต้องติดตั้ง GPS (คัน) | จำนวนรถที่ติดตั้ง GPS แล้ว (คัน) | รถที่ติดตั้ง GPS แล้ว (ร้อยละ) | ความเร็วเกิน (คัน) | ร้อยละของรถที่ใช้ความเร็วเกิน | ความเร็วสูงสุด (กม./ชม.) | ความเร็วเกินเฉลี่ย (กม./ชม.) |
|--------------|---------------------------------|----------------------------------|--------------------------------|--------------------|-------------------------------|--------------------------|------------------------------|
| •ประจำทาง | 9,173 | 8,234 | 89.76 | | | | |
| - หมวด 1 | 3,028 | 2,459 | 81.21 | | | | |
| - หมวด 2 | 2,969 | 2,850 | 95.99 | 17 | 0.60 | 107 | 95.83 |
| - หมวด 3 | 3,176 | 2,925 | 92.10 | | | | |
| •ไม่ประจำทาง | 25,711 | 21,414 | 83.29 | | | | |
| รวมทั้งหมด | 34,884 | 29,648 | 84.99 | | | | |

6. จำนวนรถโดยสาร 2 ชั้น ที่ต้องติดตั้ง GPS และที่ติดตั้ง GPS แล้ว

| ประเภทรถ | จำนวนรถที่ต้องติดตั้ง GPS (คัน) | จำนวนรถที่ติดตั้ง GPS แล้ว (คัน) | รถที่ติดตั้ง GPS แล้ว (ร้อยละ) | ความเร็วเกิน (คัน) | ร้อยละของรถที่ใช้ความเร็วเกิน | ความเร็วสูงสุด (กม./ชม.) | ความเร็วเกินเฉลี่ย (กม./ชม.) |
|--------------|---------------------------------|----------------------------------|--------------------------------|--------------------|-------------------------------|--------------------------|------------------------------|
| •ประจำทาง | 1,248 | 1,248 | 100.00 | 0 | 0.00 | 0 | 0.00 |
| •ไม่ประจำทาง | 4,847 | 4,118 | 84.96 | 6 | 0.15 | 112 | 100.00 |
| •ส่วนบุคคล | 32 | 14 | 43.75 | 0 | 0.00 | 0 | 0.00 |
| รวมทั้งหมด | 6,127 | 5,380 | 87.81 | 6 | 0.11 | | 100.00 |

7. จำนวนรถพยาบาลที่เชื่อมต่อข้อมูลกับศูนย์ GPS

หน่วย : คัน

| รย.1 | รย.2 | รย.3 | รวม |
|------|------|------|-------|
| 951 | 182 | 15 | 1,148 |

รายงานสถิติการกระทำความผิดจากระบบ GPS รถทุกประเภท ทั่วประเทศ

เดือน สิงหาคม 2564

หน่วย : คัน

| วันที่ | | 1 ส.ค. | 2 ส.ค. | 3 ส.ค. | 4 ส.ค. | 5 ส.ค. | 6 ส.ค. | 7 ส.ค. | 8 ส.ค. | 9 ส.ค. | 10 ส.ค. | 11 ส.ค. | 12 ส.ค. | 13 ส.ค. | 14 ส.ค. | 15 ส.ค. | 16 ส.ค. | 17 ส.ค. | 18 ส.ค. | ค่าเฉลี่ยจำนวนรถ ที่กระทำความผิด | |
|----------|-------------|---------------------|--------|--------|--------|--------|--------|--------|--------|--------|---------|---------|---------|---------|---------|---------|---------|---------|---------|-------------------------------------|--------|
| รถโดยสาร | ประจำทาง | ความเร็วเกิน | 23 | 34 | 38 | 45 | 41 | 40 | 45 | 28 | 42 | 35 | 36 | 36 | 36 | 43 | 34 | 40 | 44 | 34 | 37 |
| | | ไม่แสดงตน | 558 | 711 | 714 | 737 | 696 | 715 | 633 | 554 | 693 | 735 | 701 | 537 | 699 | 633 | 514 | 724 | 741 | 757 | 670 |
| | | ชั่วโมงการทำงานเกิน | 220 | 331 | 298 | 235 | 238 | 267 | 206 | 207 | 278 | 278 | 292 | 227 | 306 | 214 | 237 | 324 | 278 | 248 | 260 |
| | ไม่ประจำทาง | ความเร็วเกิน | 175 | 226 | 210 | 200 | 236 | 227 | 181 | 165 | 236 | 222 | 219 | 169 | 208 | 203 | 141 | 193 | 230 | 228 | 204 |
| | | ไม่แสดงตน | 963 | 1,780 | 1,832 | 1,892 | 1,879 | 1,883 | 1,420 | 908 | 1,851 | 1,917 | 1,894 | 1,181 | 1,718 | 1,432 | 980 | 1,806 | 1,802 | 1,872 | 1,612 |
| | | ชั่วโมงการทำงานเกิน | 92 | 343 | 288 | 331 | 273 | 289 | 272 | 317 | 280 | 264 | 307 | 239 | 321 | 264 | 328 | 319 | 285 | 241 | 281 |
| | ส่วนบุคคล | ความเร็วเกิน | 2 | 4 | 4 | 5 | 4 | 4 | 2 | 5 | 7 | 1 | 2 | 2 | 3 | 1 | 2 | 3 | 7 | 2 | 3 |
| | | ไม่แสดงตน | 7 | 14 | 11 | 14 | 11 | 13 | 12 | 6 | 18 | 15 | 15 | 7 | 17 | 11 | 4 | 12 | 16 | 15 | 12 |
| | | ชั่วโมงการทำงานเกิน | 2 | 2 | 1 | 1 | 0 | 0 | 0 | 0 | 0 | 0 | 0 | 0 | 0 | 1 | 0 | 1 | 1 | 0 | 0 |
| รถบรรทุก | ไม่ประจำทาง | ความเร็วเกิน | 192 | 268 | 272 | 274 | 259 | 265 | 293 | 191 | 235 | 291 | 297 | 212 | 238 | 239 | 154 | 234 | 273 | 294 | 249 |
| | | ไม่แสดงตน | 17,243 | 26,445 | 28,876 | 29,450 | 29,638 | 29,671 | 26,639 | 17,853 | 27,546 | 30,400 | 30,407 | 21,701 | 28,711 | 27,030 | 16,727 | 25,291 | 28,748 | 31,122 | 26,305 |
| | | ชั่วโมงการทำงานเกิน | 18,815 | 19,773 | 24,772 | 25,292 | 25,395 | 25,477 | 23,695 | 19,811 | 20,851 | 26,153 | 25,730 | 22,673 | 22,872 | 24,196 | 19,584 | 21,319 | 24,962 | 24,957 | 23,129 |
| | ส่วนบุคคล | ความเร็วเกิน | 159 | 178 | 174 | 185 | 181 | 186 | 191 | 157 | 193 | 196 | 177 | 154 | 173 | 181 | 115 | 143 | 181 | 189 | 173 |
| | | ไม่แสดงตน | 11,439 | 15,763 | 16,236 | 16,476 | 16,632 | 16,347 | 16,409 | 12,303 | 16,298 | 17,104 | 16,798 | 12,316 | 16,059 | 15,596 | 10,977 | 14,402 | 15,655 | 17,329 | 15,230 |
| | | ชั่วโมงการทำงานเกิน | 9,570 | 10,089 | 10,846 | 10,737 | 10,932 | 10,320 | 11,078 | 10,496 | 10,741 | 11,088 | 10,907 | 9,297 | 10,832 | 10,424 | 9,576 | 9,565 | 10,270 | 10,470 | 10,402 |

รายงานสถิติการกระทำความผิดจากระบบ GPS รถทุกประเภท ทั่วประเทศ

เดือน สิงหาคม 2564

หน่วย : ร้อยละ

| วันที่ | | 1 ส.ค. | 2 ส.ค. | 3 ส.ค. | 4 ส.ค. | 5 ส.ค. | 6 ส.ค. | 7 ส.ค. | 8 ส.ค. | 9 ส.ค. | 10 ส.ค. | 11 ส.ค. | 12 ส.ค. | 13 ส.ค. | 14 ส.ค. | 15 ส.ค. | 16 ส.ค. | 17 ส.ค. | 18 ส.ค. | ค่าเฉลี่ยร้อยละรถ ที่กระทำผิด | |
|-----------------------------|---------------------|---------------------|--------|--------|--------|--------|--------|--------|--------|--------|---------|---------|---------|---------|---------|---------|---------|---------|---------|----------------------------------|-------|
| รถโดยสาร | ประจำทาง | ความเร็วเกิน | 0.14 | 0.20 | 0.23 | 0.27 | 0.24 | 0.24 | 0.27 | 0.17 | 0.25 | 0.21 | 0.21 | 0.21 | 0.21 | 0.26 | 0.20 | 0.24 | 0.26 | 0.20 | 0.22 |
| | | ไม่แสดงตน | 3.31 | 4.21 | 4.23 | 4.37 | 4.12 | 4.24 | 3.75 | 3.29 | 4.11 | 4.36 | 4.16 | 3.19 | 4.15 | 3.76 | 3.05 | 4.30 | 4.41 | 4.50 | 3.97 |
| | | ชั่วโมงการทำงานเกิน | 1.30 | 1.96 | 1.77 | 1.39 | 1.41 | 1.58 | 1.22 | 1.23 | 1.65 | 1.65 | 1.73 | 1.35 | 1.82 | 1.27 | 1.41 | 1.92 | 1.65 | 1.48 | 1.54 |
| | ไม่ประจำทาง | ความเร็วเกิน | 0.30 | 0.44 | 0.37 | 0.39 | 0.46 | 0.44 | 0.35 | 0.32 | 0.46 | 0.39 | 0.43 | 0.33 | 0.41 | 0.35 | 0.28 | 0.38 | 0.40 | 0.40 | 0.38 |
| | | ไม่แสดงตน | 1.67 | 3.49 | 3.19 | 3.71 | 3.68 | 3.69 | 2.78 | 1.78 | 3.63 | 3.33 | 3.71 | 2.32 | 3.37 | 2.48 | 1.92 | 3.54 | 3.13 | 3.25 | 3.03 |
| | | ชั่วโมงการทำงานเกิน | 0.16 | 0.67 | 0.50 | 0.65 | 0.53 | 0.57 | 0.53 | 0.62 | 0.55 | 0.46 | 0.60 | 0.47 | 0.63 | 0.46 | 0.64 | 0.63 | 0.49 | 0.42 | 0.53 |
| รถบรรทุก | ไม่ประจำทาง | ความเร็วเกิน | 0.13 | 0.19 | 0.19 | 0.19 | 0.18 | 0.18 | 0.20 | 0.13 | 0.16 | 0.20 | 0.21 | 0.15 | 0.17 | 0.17 | 0.11 | 0.16 | 0.19 | 0.20 | 0.17 |
| | | ไม่แสดงตน | 12.01 | 18.41 | 20.10 | 20.49 | 20.61 | 20.63 | 18.54 | 12.42 | 19.17 | 21.15 | 21.15 | 15.09 | 19.97 | 18.77 | 11.61 | 17.56 | 19.96 | 21.60 | 18.29 |
| | | ชั่วโมงการทำงานเกิน | 13.10 | 13.77 | 17.24 | 17.60 | 17.66 | 17.71 | 16.49 | 13.78 | 14.51 | 18.19 | 17.90 | 15.77 | 15.91 | 16.80 | 13.60 | 14.80 | 17.33 | 17.32 | 16.08 |
| | ส่วนบุคคล | ความเร็วเกิน | 0.06 | 0.07 | 0.07 | 0.07 | 0.07 | 0.07 | 0.08 | 0.06 | 0.08 | 0.08 | 0.07 | 0.06 | 0.07 | 0.07 | 0.05 | 0.06 | 0.07 | 0.08 | 0.07 |
| | | ไม่แสดงตน | 4.58 | 6.31 | 6.50 | 6.59 | 6.66 | 6.54 | 6.56 | 4.92 | 6.52 | 6.84 | 6.71 | 4.92 | 6.42 | 6.23 | 4.38 | 5.75 | 6.25 | 6.91 | 6.09 |
| | | ชั่วโมงการทำงานเกิน | 3.83 | 4.04 | 4.34 | 4.30 | 4.37 | 4.13 | 4.43 | 4.20 | 4.29 | 4.43 | 4.36 | 3.72 | 4.33 | 4.16 | 3.82 | 3.82 | 4.10 | 4.18 | 4.16 |
| ค่าเฉลี่ยรวม รถทุกประเภท | ความเร็วเกิน | 0.12 | 0.15 | 0.15 | 0.15 | 0.16 | 0.16 | 0.15 | 0.12 | 0.15 | 0.16 | 0.16 | 0.12 | 0.14 | 0.14 | 0.10 | 0.13 | 0.16 | 0.16 | 0.14 | |
| | ไม่แสดงตน | 6.46 | 9.69 | 10.19 | 10.52 | 10.58 | 10.53 | 9.77 | 6.85 | 10.05 | 10.71 | 10.78 | 7.74 | 10.22 | 9.53 | 6.31 | 9.13 | 10.01 | 10.89 | 9.44 | |
| | ชั่วโมงการทำงานเกิน | 6.14 | 6.62 | 7.74 | 7.93 | 7.98 | 7.87 | 7.64 | 6.68 | 6.96 | 8.07 | 8.06 | 7.02 | 7.43 | 7.48 | 6.43 | 6.82 | 7.63 | 7.66 | 7.34 | |

รายงานสถิติการกระทำความผิดจากระบบ GPS รถทุกประเภท กรุงเทพมหานคร

เดือน สิงหาคม 2564

หน่วย : คัน

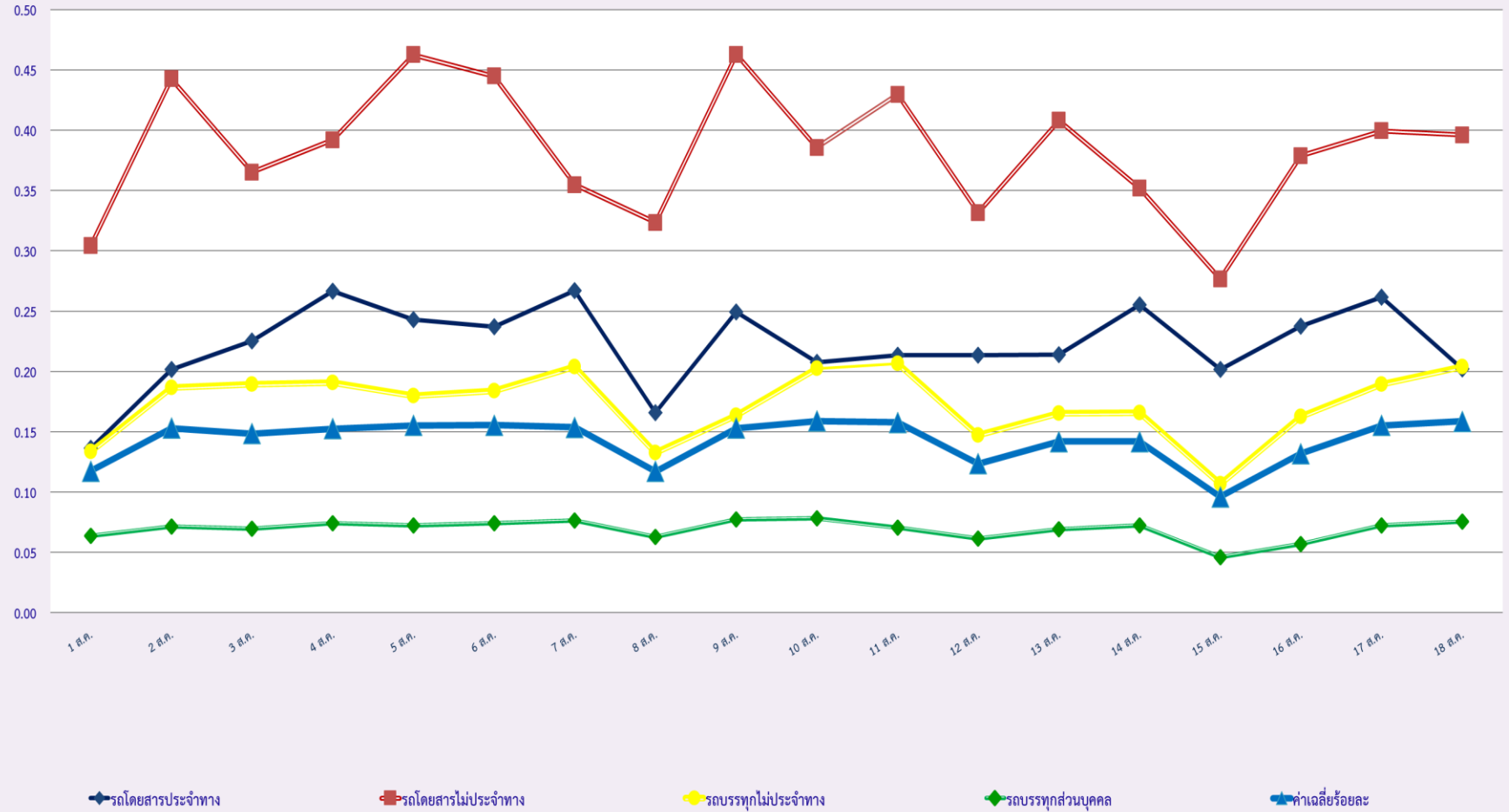
| วันที่ | | 1 ส.ค. | 2 ส.ค. | 3 ส.ค. | 4 ส.ค. | 5 ส.ค. | 6 ส.ค. | 7 ส.ค. | 8 ส.ค. | 9 ส.ค. | 10 ส.ค. | 11 ส.ค. | 12 ส.ค. | 13 ส.ค. | 14 ส.ค. | 15 ส.ค. | 16 ส.ค. | 17 ส.ค. | 18 ส.ค. | ค่าเฉลี่ยจำนวนรถ ที่กระทำผิด | |
|----------|-------------|---------------------|--------|--------|--------|--------|--------|--------|--------|--------|---------|---------|---------|---------|---------|---------|---------|---------|---------|---------------------------------|-------|
| รถโดยสาร | ประจำทาง | ความเร็วเกิน | 5 | 10 | 12 | 7 | 9 | 5 | 2 | 5 | 9 | 7 | 5 | 3 | 9 | 0 | 8 | 8 | 10 | 6 | 7 |
| | | ไม่แสดงตน | 425 | 544 | 552 | 555 | 516 | 535 | 452 | 424 | 518 | 548 | 525 | 395 | 523 | 471 | 397 | 552 | 557 | 562 | 503 |
| | | ชั่วโมงการทำงานเกิน | 104 | 186 | 181 | 142 | 131 | 172 | 113 | 108 | 176 | 168 | 190 | 129 | 190 | 123 | 119 | 204 | 185 | 156 | 154 |
| | ไม่ประจำทาง | ความเร็วเกิน | 15 | 15 | 19 | 14 | 19 | 14 | 14 | 16 | 13 | 7 | 9 | 13 | 13 | 9 | 7 | 13 | 14 | 14 | 13 |
| | | ไม่แสดงตน | 220 | 479 | 468 | 485 | 472 | 552 | 347 | 214 | 462 | 513 | 497 | 258 | 450 | 348 | 194 | 461 | 467 | 516 | 411 |
| | | ชั่วโมงการทำงานเกิน | 92 | 55 | 58 | 71 | 43 | 43 | 59 | 60 | 40 | 41 | 55 | 38 | 60 | 58 | 54 | 47 | 58 | 50 | 55 |
| | ส่วนบุคคล | ความเร็วเกิน | 0 | 0 | 1 | 2 | 1 | 3 | 0 | 2 | 3 | 0 | 0 | 0 | 0 | 0 | 1 | 0 | 2 | 0 | 1 |
| | | ไม่แสดงตน | 2 | 5 | 5 | 4 | 3 | 7 | 5 | 3 | 4 | 8 | 5 | 2 | 7 | 3 | 1 | 4 | 3 | 4 | 4 |
| | | ชั่วโมงการทำงานเกิน | 1 | 0 | 0 | 0 | 0 | 0 | 0 | 0 | 0 | 0 | 0 | 0 | 1 | 0 | 0 | 0 | 0 | 0 | 0 |
| รถบรรทุก | ไม่ประจำทาง | ความเร็วเกิน | 5 | 3 | 10 | 4 | 5 | 3 | 3 | 4 | 2 | 5 | 3 | 1 | 4 | 2 | 2 | 0 | 0 | 8 | 4 |
| | | ไม่แสดงตน | 4,536 | 9,240 | 10,017 | 10,183 | 10,224 | 10,505 | 9,290 | 4,995 | 9,657 | 10,769 | 11,025 | 6,299 | 10,253 | 9,501 | 4,603 | 8,836 | 10,262 | 10,935 | 8,952 |
| | | ชั่วโมงการทำงานเกิน | 2,460 | 2,753 | 3,201 | 3,418 | 3,421 | 3,592 | 3,379 | 2,686 | 2,831 | 3,516 | 3,683 | 2,949 | 3,235 | 3,485 | 2,698 | 3,021 | 3,388 | 3,356 | 3,171 |
| | ส่วนบุคคล | ความเร็วเกิน | 5 | 1 | 6 | 4 | 4 | 1 | 3 | 1 | 1 | 1 | 8 | 0 | 3 | 5 | 4 | 1 | 3 | 4 | 3 |
| | | ไม่แสดงตน | 1,549 | 2,759 | 2,898 | 3,041 | 3,011 | 3,029 | 2,975 | 1,910 | 2,931 | 3,159 | 3,241 | 1,815 | 2,932 | 2,909 | 1,652 | 2,672 | 2,896 | 3,231 | 2,701 |
| | | ชั่วโมงการทำงานเกิน | 639 | 636 | 649 | 733 | 725 | 819 | 873 | 820 | 770 | 864 | 942 | 689 | 790 | 891 | 823 | 881 | 954 | 836 | 796 |

รายงานสถิติความเร็วเกินของรถตู้โดยสารประจำทาง หมวด 2 (ขส.)

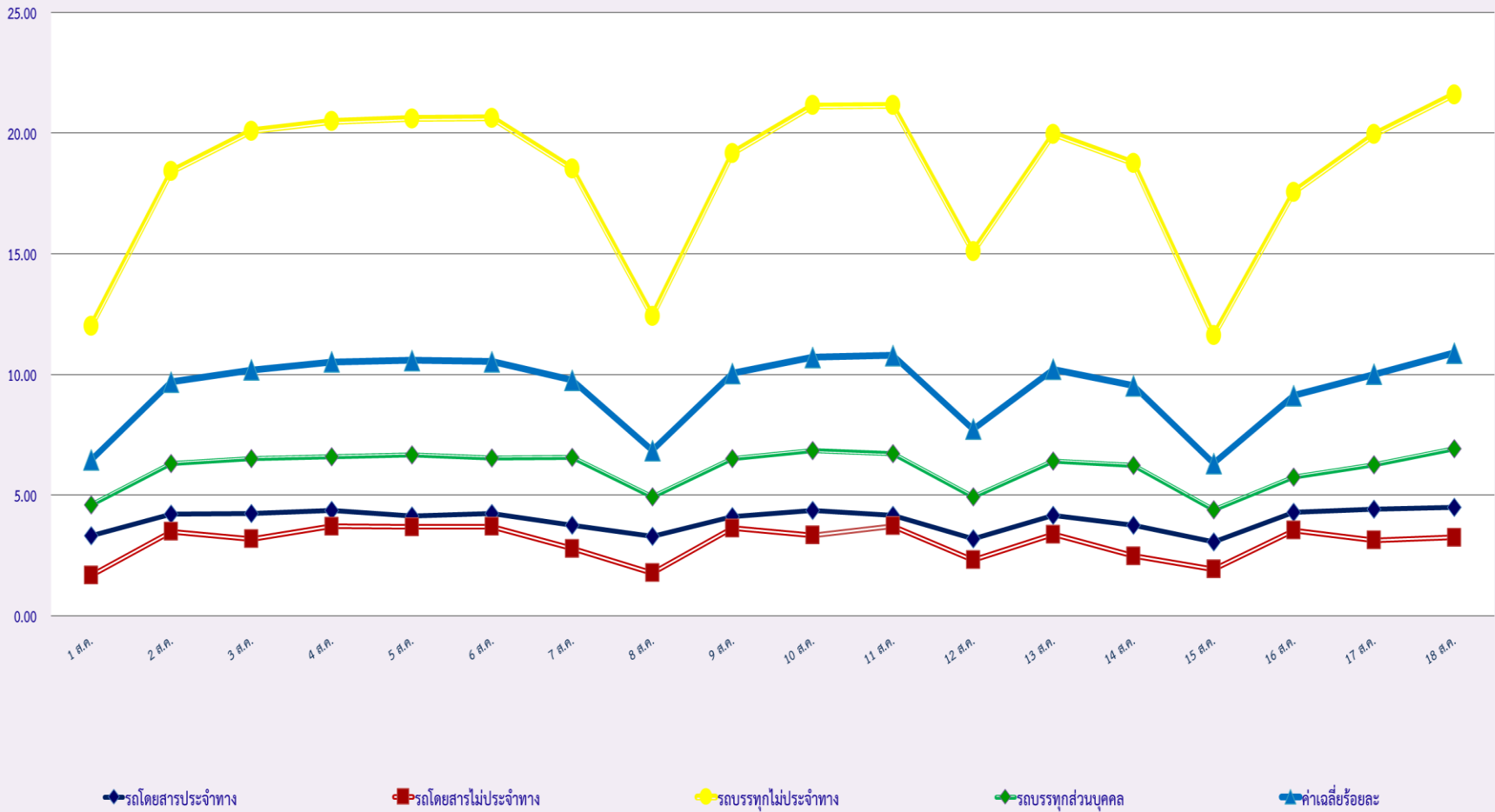
ประจำเดือน สิงหาคม 2564

| พื้นที่ | | วันที่ | | | | | | | | | | | | | | | | | |
|---------------|------------|--------|--------|--------|--------|--------|--------|--------|--------|--------|---------|---------|---------|---------|---------|---------|---------|---------|---------|
| | | 1 ส.ค. | 2 ส.ค. | 3 ส.ค. | 4 ส.ค. | 5 ส.ค. | 6 ส.ค. | 7 ส.ค. | 8 ส.ค. | 9 ส.ค. | 10 ส.ค. | 11 ส.ค. | 12 ส.ค. | 13 ส.ค. | 14 ส.ค. | 15 ส.ค. | 16 ส.ค. | 17 ส.ค. | 18 ส.ค. |
| กรุงเทพมหานคร | จำนวน(คัน) | 1 | 1 | 0 | 0 | 1 | 0 | 1 | 2 | 1 | 0 | 1 | 2 | 0 | 0 | 3 | 1 | 1 | 0 |
| | ร้อยละ | 0.03 | 0.03 | 0.00 | 0.00 | 0.03 | 0.00 | 0.03 | 0.07 | 0.03 | 0.00 | 0.03 | 0.07 | 0.00 | 0.00 | 0.10 | 0.03 | 0.03 | 0.00 |
| ทั่วประเทศ | จำนวน(คัน) | 7 | 10 | 11 | 11 | 14 | 14 | 28 | 18 | 20 | 19 | 15 | 17 | 15 | 24 | 15 | 17 | 19 | 17 |
| | ร้อยละ | 0.24 | 0.35 | 0.38 | 0.38 | 0.49 | 0.49 | 0.98 | 0.63 | 0.70 | 0.66 | 0.52 | 0.59 | 0.52 | 0.84 | 0.52 | 0.59 | 0.66 | 0.60 |

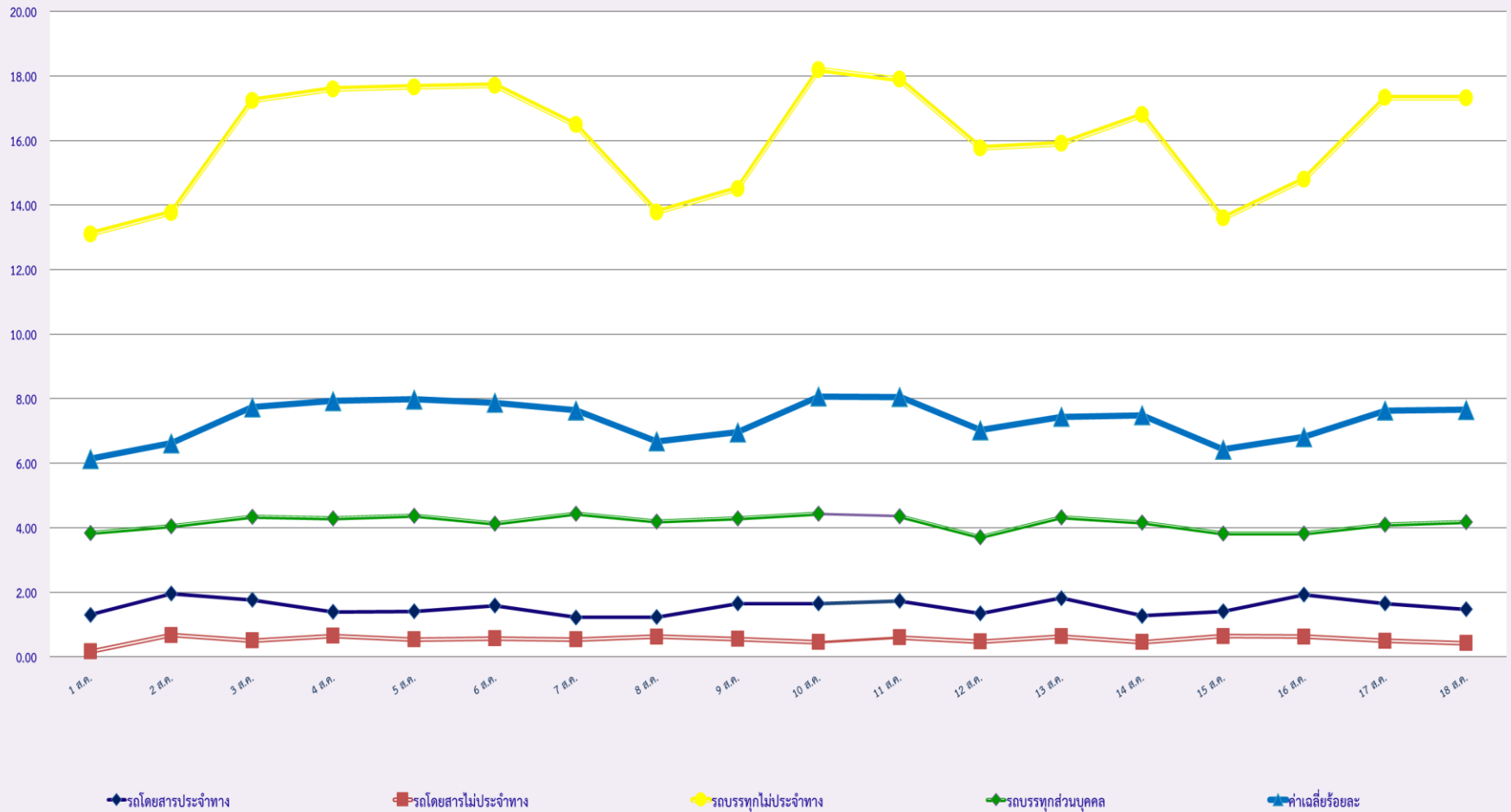
สถิติรถที่มีความเร็วเกินในรถแต่ละประเภท (ร้อยละ)



สถิติการไม่แสดงตนของพนักงานขับรถในรถแต่ละประเภท (ร้อยละ)



สถิติระยะเวลาการทำงานเกินของพนักงานขับรถในรถแต่ละประเภท (ร้อยละ)



สถิติรถตู้โดยสารประจำทาง หมวด 2(บขส.)ที่มีความเร็วเกิน (ร้อยละ)

